

# O.S.E.E : Osons les Savoirs de l'Expérience et de l'Exclusion !

**CEMÉA**  
ILE DE FRANCE

**ATD**  
QUART MONDE

**CCB**  
Collège Coopératif  
en Bretagne



**INVESTIR  
DANS VOS  
COMPÉTENCES**



MINISTÈRE DU TRAVAIL

HAUT-COMMISSAIRE  
AUX COMPÉTENCES  
ET À L'INCLUSION  
PAR L'EMPLOI

**BANQUE des  
TERRITOIRES**



# Prenons deux exemples...

## LAETITIA, 23 ANS

Très investie dans un **collectif de bénévoles** qui vient en aide aux **familles en situation de grande précarité**, elle participe aux collectes de dons de denrées et de matériel de première nécessité, elle organise le stockage, la répartition en colis puis la distribution auprès des familles. Elle est **en lien avec d'autres associations** et le centre social de son quartier.

## SOFIANE, 19 ANS

Est un jeune qui **a arrêté le lycée**, qui aime s'impliquer pour **aider les autres**.

Sofiane est engagé dans une **association de quartier** qui participe à l'accueil des plus jeunes. Il **encadre des sorties**, des matchs de football. Il aide aussi ponctuellement ceux et celles qui ont des difficultés pour gérer leurs papiers administratifs et faire leurs démarches.



//

**O.S.E.E** permet à chacun.e de **révéler les acquis de son expérience.**

Pour Laetitia et Sofiane **leurs expériences sont valorisables** dans des formations de l'intervention sociale. Laetitia et Sofiane ne le savent pas, elle/il pensent que la formation ce n'est pas pour eux, pourtant elle/il **communiquent, planifient, gèrent** de la logistique, elle/il **savent faire équipe** et sont en attention aux autres.



1

# Qu'est-ce que O.S.E.E ?

Osons les Savoirs de l'Expérience et de  
l'Exclusion !



# O.S.E.E

**O.S.E.E est un programme expérimental d'insertion socio professionnelle** proposé par le CEMEA Ile-de-France, ATD Quart Monde et le Collège Coopératif en Bretagne.

Il s'inscrit dans le cadre du **Plan d'Investissement dans les compétences**, 100% inclusion, qui a pour ambition de développer des parcours personnalisés, depuis la remobilisation jusqu'à l'accès à l'emploi durable des demandeurs d'emploi et des jeunes peu ou pas qualifiés.

Plan lancé par le Gouvernement pour former et accompagner les parcours d'un million de jeunes et un million de demandeurs d'emploi peu qualifiés, l'appel à projets « 100 % inclusion, la fabrique de la remobilisation » vise à détecter et faciliter l'expérimentation de nouvelles solutions en matière d'inclusion des personnes les plus vulnérables, et de nouvelles approches de remobilisation, de développement et de valorisation des compétences de ces publics."

## **Les CEMEA Ile de France, ATD Quart Monde et le CCB**

vous proposent un programme expérimental d'insertion socio-professionnelle pour des jeunes de 18/29 ans, de Seine-Saint-Denis, vers des professions de l'intervention sociale et éducative, à travers la valorisation de leurs savoirs expérientiels.

# Avec O.S.E.E

nous accompagnerons les jeunes dans une **préparation à l'entrée dans des formations des métiers du social** sur la base de la **valorisation de leurs savoirs vécus**, et de **l'acquisition de savoirs nécessaires complémentaires**

Nous mobiliserons des acteur.rice.s du territoire et des **méthodes de pédagogie active**, dont les CEMEA sont une référence au niveau national.

Les jeunes feront équipe avec des **“militant.e.s”** d'ATD Quart Monde plus âgé.e.s qu'eux.



# Pour l'entrée dans des formations de droit commun

## **BPJEPS**

Brevet Professionnel de la Jeunesse, de l'Éducation Populaire et du Sport (BPJEPS) spécialité animation sociale, qui permet de travailler notamment dans des Centres Sociaux.

## **DEME**

Diplôme de Moniteur Educateur (DEME), qui permet l'accès aux domaines du handicap, des personnes âgées, des personnes fragilisées, de la Protection de l'Enfance.

## **DEAES**

Diplôme d'Etat d'Accompagnant Educatif et Social (DEAES), qui forme des personnes capables d'intervenir au quotidien pour compenser les conséquences d'un manque d'autonomie, quelles qu'en soient l'origine ou la nature.





2

## À qui s'adresse ce programme ?

O.S.E.E : Osons les Savoirs de l'Expérience et de l'Exclusion !

## A des jeunes entre 18 et 29 ans du 93

- Qui ne travaillent pas actuellement
- Qui ne suivent pas de formation
- Qui sont peu diplômés
- **MAIS qui ont une expérience d'engagement reconnue au sein de leur milieu de vie** (associatif, entraide ...).



## Trois pré-requis

1. Être mobilisé.e dans des actions d'engagement solidaire / être bénévole en proximité.
2. Savoir parler et lire le français, sans pour autant être performant.e en écriture.
3. Être en situation de précarité socio économique et en recherche de formation professionnalisante.



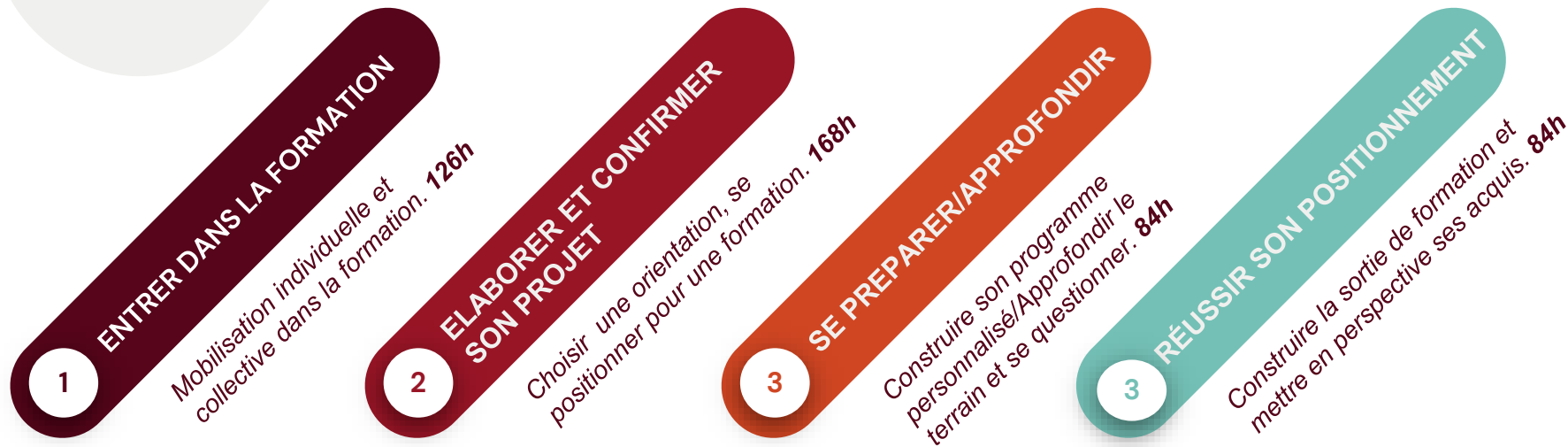
3

# La démarche de formation

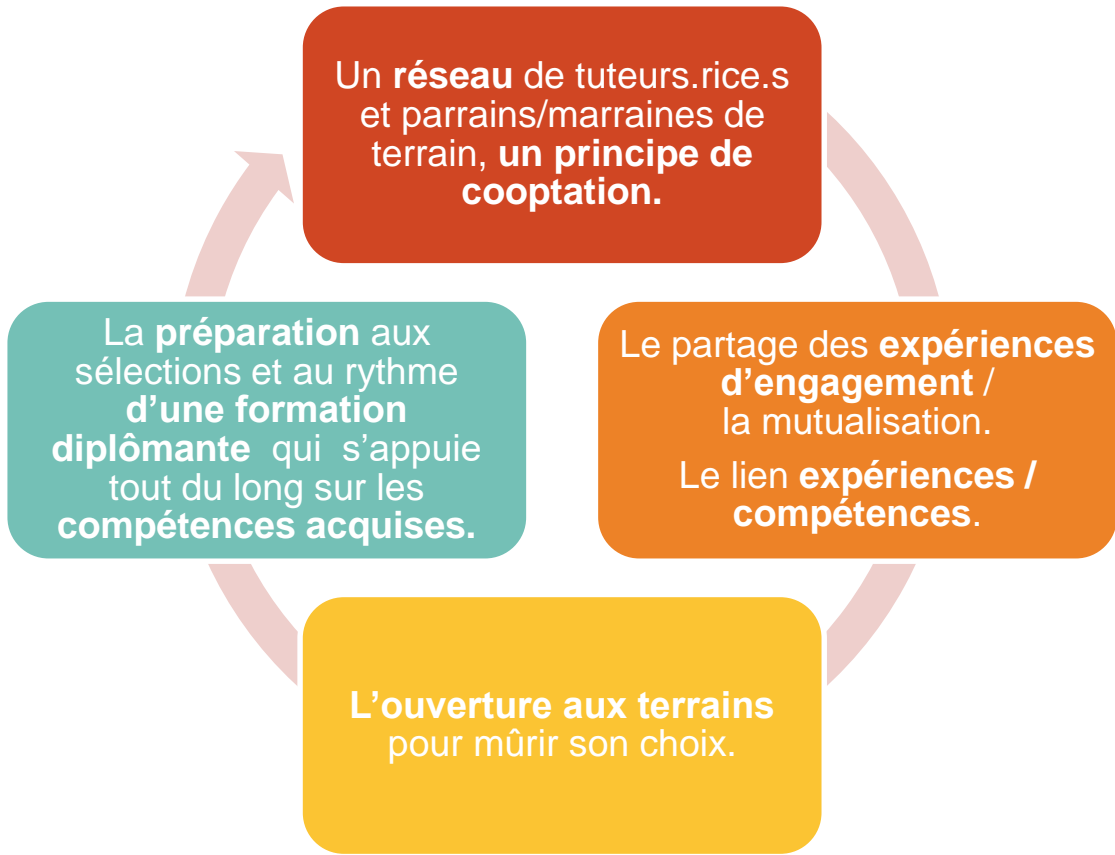
O.S.E.E : Osons les Savoirs de l'Expérience  
et de l'Exclusion !

# Une démarche de formation en 4 étapes :

La numérotation des modules suit un déroulé pédagogique selon un séquençage en quatre étapes successives, modulables selon l'évolution de chacun.e.



Ce projet a l'avantage également de permettre d'avancer sur certaines connaissances et compétences professionnelles et sur une remise à niveau pour préparer les examens d'entrée en formation.





4

# Agissons ensemble

O.S.E.E : Osons les Savoirs de l'Expérience  
et de l'Exclusion !

# Ce projet est l'opportunité de construire un cercle vertueux :

- Donner la possibilité à des jeunes, en **situation de vulnérabilité**, d'identifier des savoirs expérientiels liés à la médiation sociale, pour développer la confiance en soi et mesurer leurs capacités et potentialités. Durant les 10 mois de formation les jeunes ont le statut de stagiaire de la formation professionnelle.
- Promouvoir les métiers du social dans un territoire, le département de la Seine Saint Denis où les besoins sont particulièrement élevés.
- Faire face aux difficultés de recrutement des travailleurs sociaux ainsi qu'à la baisse des entrées en formation.



# Les acteurs du programme :

**Les CEMÉA** (Centres d'Entraînement aux Méthodes d'Education Active) qui interviennent depuis 1937 pour promouvoir l'éducation et la culture pour le plus grand nombre, pour développer la responsabilisation, l'autonomie, la socialisation, pour favoriser la liberté, la citoyenneté et la solidarité.

**L'ARIF** (Association Régionale Ile-de-France CEMÉA) pilote un Centre de Formation aux Professions Éducatives et Sociales qui forme, parfois en partenariat avec d'autres écoles de travail social, à l'ensemble des diplômés de l'animation et du travail social, et particulièrement aux deux diplômés concernés par cette expérimentation.



<https://www.cemea-idf.org>

**Le Mouvement ATD Quart Monde est né dans les années 1950. Il est à l'origine d'un grand nombre d'avancées législatives comme le Revenu Minimum d'Insertion (RMI, ancêtre du RSA), la Couverture Maladie Universelle (CMU) ou le Droit au Logement Opposable (DALO). Aujourd'hui, ATD Quart Monde est un mouvement international non gouvernemental qui s'appuie sur trois modes d'actions complémentaires :**

Agir sur le terrain avec les personnes en situation de pauvreté pour s'unir autour d'un même combat et obtenir l'application du droit.

Agir auprès des institutions pour faire évoluer les lois et les pratiques, en associant les personnes qui vivent en situation de pauvreté.

Agir auprès de l'opinion publique pour faire changer le regard porté sur les personnes les plus pauvres et appeler la société à s'engager dans le combat contre la misère.

**ATD Quart Monde est mobilisé sur le groupe des adultes impliqué dans ce programme**



<https://www.atd-quartmonde.fr>

**Le Collège Coopératif en Bretagne (CCB) est un organisme de formation supérieure, d'études et de recherches et d'accompagnement de collectifs d'acteurs** couvrant l'ensemble de la Bretagne et au-delà.

**Il vise à croiser l'économie sociale et solidaire, l'intervention sociale et l'éducation populaire à travers des démarches de recherche-action.**

**Le Collège Coopératif en Bretagne est chargé du dispositif d'évaluation coopérative tout au long du programme.**



**<http://www.ccb-formation.fr/>**